

TRANSITION EN SCIENCES SOCIALES ET EDUCATIVES



TROISIÈME DEGRÉ

OBTENTION DU CESS | FORMATION GÉNÉRALE | COURS D'OPTION



THÈMES:

Consommation
Travail
Temps libre
Sexualité
Difficultés
Environnement



TRAVAUX

Présentation
Travail de groupe
Travail de recherche

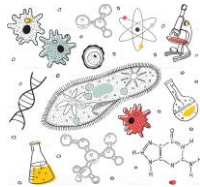
A QUI LA FORMATION S'ADRESSE-T-ELLE?

Cette formation s'adresse à tous les élèves désireux d'approfondir leurs connaissances sur l'Homme en tant qu'individu en interaction avec son environnement.

4 COURS D'OPTION

01

Biologie orientée
(2 heures par
semaine)



02

Psychopédagogie
(2 heures par
semaine)



03

Questions
économiques,
juridiques et
sociales (3 heures
par semaine)



04

Techniques
d'expression
(1 heure par
semaine)



ENTRAIDE | COHÉSION DE GROUPE | AMITIÉ

En cinquième année, un voyage scolaire de 3 jours est organisé (Lille, Strasbourg ou Paris).

En sixième année, les élèves partent en voyage rhéto (Corse, Italie,...)



Les débouchés

*Cette section prépare bien aux études supérieures.
Celles-ci peuvent être à finalité sociale (infirmiers, instituteurs,
assistant social,...).
Mais, avec la bonne formation commune, toutes les portes de
l'enseignement supérieur restent ouvertes.*